

**Par Coline PAVOT, Responsable de la Recherche
Investissement Responsable, La Financière de l'Échiquier**



Petit précis de Gouvernance

A l'heure où les campagnes des fonds activistes gagnent en popularité et en puissance, il est légitime de s'interroger sur les objectifs de ces actionnaires d'un genre nouveau. Montrés du doigt pour leur recherche de performance financière à court terme, certains semblent à présent avoir des motivations plus altruistes. Il y a cependant bien un point commun entre ces activistes d'hier et d'aujourd'hui : la conviction qu'**une gouvernance de qualité a le pouvoir de changer la destinée d'une entreprise !**

Cette conviction, nous la partageons à La Financière de l'Échiquier depuis toujours. Le dialogue que nous entretenons avec les entreprises, y compris avec celles de plusieurs dizaines de milliards de capitalisation boursière, prouve que les investisseurs peuvent apporter leur pierre à l'édifice : en exerçant nos droits de vote en assemblée générale, nous apportons notre contribution à l'amélioration de la gouvernance des entreprises.

Une philosophie d'investissement

Rechercher la performance en investissant dans des entreprises où la bonne gouvernance et l'excellence managériale impulsent des initiatives sociales et environnementales, créatrices de valeur pour l'ensemble des parties prenantes, voilà notre credo ! Pour s'assurer de trouver cet équilibre, la mission des investisseurs responsables est de **s'assurer que la gouvernance, qui sous-tend le projet d'entreprise responsable, soit suffisamment saine et robuste.** Une équipe dirigeante de qualité, épaulée par un Conseil indépendant et qualifié, fait partie des éléments nécessaires à cette alchimie.

La gouvernance au cœur de tout projet d'entreprise responsable

Dans un contexte d'urgence climatique, où l'opinion ne tolère plus le *greenwashing*, comment s'assurer de la sincérité de la démarche RSE d'une entreprise ? La réponse se niche bien souvent dans un faisceau d'indices, de la présence d'indicateurs extra-financiers dans les schémas de rémunération des dirigeants à la présence d'experts au sein du Conseil et des instances de direction, en passant par l'intégration de risques extra-financiers dans la gestion des risques de l'entreprise. Une analyse pointue de la gouvernance permet d'interpréter ces signaux, de s'assurer de la sincérité et de la qualité des politiques environnementales et sociales qui en découleront.

Trouver l'équilibre

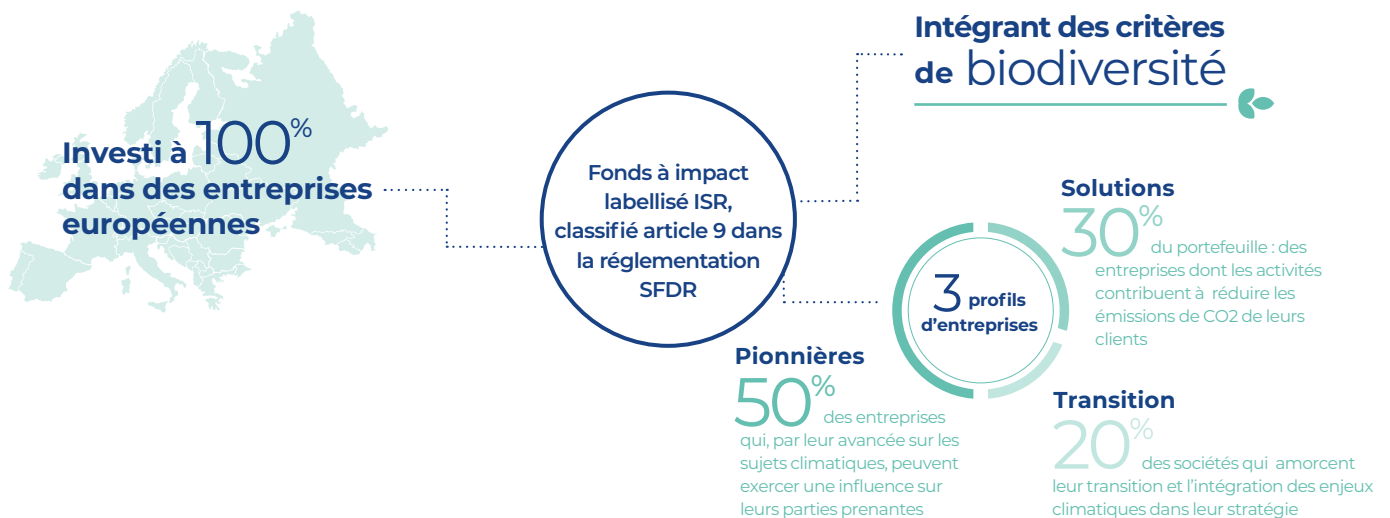
Ces dernières semaines, l'actualité a placé sur le devant de la scène la compatibilité entre **la réussite économique d'une entreprise et la bonne conduite de sa mission sociale et/ou environnementale.** Pour La Financière de l'Échiquier (LFDE), la qualité des résultats financiers est clef pour favoriser le déploiement, dans la durée, d'un projet d'entreprise responsable. Aussi ambitieux soit-il, un tel projet ne doit pas pour autant occulter l'impératif économique, essentiel au bon fonctionnement de l'entreprise. Trouver ce juste équilibre est **un enjeu stratégique** devant mobiliser les dirigeants et le Conseil. Élément central de la gouvernance, l'existence de contre-pouvoirs efficaces permettra assurément d'atteindre cet équilibre, créant ainsi de la valeur pour l'ensemble des parties prenantes.

* Etude ISR et Performance by LFDE au 31/12/2020.

La performance boursière de ce portefeuille est comparée à celles d'autres portefeuilles fictifs, composés des entreprises ayant les meilleures et les pires notes sur chacun des piliers ESG.

Echiquier Climate Impact Europe, un processus d'investissement discipliné au service du climat

Destiné à accompagner la transition climatique vers une économie européenne décarbonée à horizon 2050, ce 2^e fonds à impact lancé par La Financière de l'Échiquier intègre des critères climatiques à chaque étape du processus d'investissement, mais également des critères de biodiversité, ce qui le distingue de la plupart des fonds européens dédiés aux enjeux climatiques.



Maturité Climat, une méthodologie propriétaire innovante

Exigeante et évolutive, la méthodologie sur laquelle se fonde Echiquier Climate Impact Europe permet d'évaluer le niveau d'engagement en déterminant un **score de maturité climatique**. Conçue avec I-Care & Consult, expert indépendant en ingénierie climatique, elle s'axe sur 3 piliers :

30% La gouvernance climatique

Prend en compte le niveau de management qui impulse la stratégie climatique, les risques physiques ou de transition ou encore l'intégration des critères climatiques et de biodiversité dans le schéma de rémunération des dirigeants.

60% L'engagement Climat

Evalue la qualité de la feuille de route climatique, l'intégration des enjeux de biodiversité dans la chaîne d'approvisionnement ou encore la trajectoire carbone, passée et future, des entreprises.

10% La Transition juste

Prend en considération les conséquences de la trajectoire climatique sur l'emploi ou l'accessibilité des produits.

Controverses climat Malus jusqu'à -20%

Analyse au cas par cas des controverses en se concentrant sur leur matérialité vis-à-vis de l'écosystème et de l'entreprise analysée

15%* du score Maturité Climat si la matérialité biodiversité de l'entreprise est forte

* Si la matérialité biodiversité n'est pas forte, le score de 0% est attribué selon une matrice sectorielle biodiversité, mise en place en interne

Un **Séminaire Climat annuel** réunira les porteurs, l'équipe de gestion, les entreprises du portefeuille, les membres du Conseil d'Administration de la SICAV ainsi que des experts climatiques.



53, avenue d'Iéna
75116 Paris



www.lfde.com



Équipe Institutionnels
& Grands Comptes
+33(0)1 47 23 73 19



Anne-Frédérique Cabasset
acabasset@lfde.com